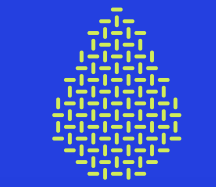


drip by drip



Wasser, Mode & Gerechtigkeit

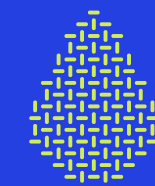


drip by drip

1

BEGRÜßUNG, AUSBLICK & AKTIVIERUNG

Dauer: 10 Minuten



drip by drip

Aktivierung

Energizer



2

THEMATISCHER EINSTIEG, WISSENSVERMITTLUNG & REFLEXION

Dauer: 15 Minuten

Wie viel Prozent des weltweiten Wassers ist Süßwasser - und damit für uns als Trinkwasser nutzbar?

1% des weltweiten Wassers ist Süßwasser

8% des weltweiten Wassers ist Süßwasser

2,5% des weltweiten Wassers ist Süßwasser

**Süßwasser macht nur 2,5%
des weltweiten Wasser
aus, nur 0,3% sind für uns
als Trinkwasser
zugänglich.**

WASSERRESERVEN WELTWEIT

So wenig Süßwasser steht uns zur Verfügung

Volumen der Erde
1,1 Bio. km³



davon
Wasser



1,4 Mrd. km³

davon
Süßwasser



35 Mio. km³

davon 0,3 %
für uns
zugänglich

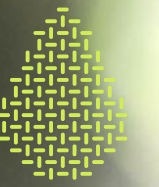
Wie viele Menschen haben weltweit keinen Zugang zu sauberem Trinkwasser?

2,2 Milliarden Menschen (ca. 26 - mal die Gesamtbevölkerung von Deutschland)

72 Millionen Menschen (ca. 20 - mal die Gesamtbevölkerung von Berlin)

250 Millionen Menschen (ca. 3 - mal die Gesamtbevölkerung von Deutschland)

2,2 Milliarden Menschen weltweit haben keinen Zugang zu sauberem Trinkwasser. Das ist 26 - mal die Gesamtbevölkerung von Deutschland.



drip by drip



Wie lange könnten diese 2,2 Milliarden Menschen von dem Wasser leben, das in einem Jahr in der Textilindustrie verbraucht wird?

5 Jahre

7,5 Jahre

1,5 Jahre

**Schätzungen zufolge
verbraucht die Textilindustrie
93 Milliarden Kubikmeter
Wasser im Jahr. Davon
könnten die 2.2 Milliarden
Menschen, die kein Zugang zu
sauberem Trinkwasser haben,
gute 7,5 Jahre leben (bei
einem täglichen Grund-
Verbrauch von 15l pro Person)**

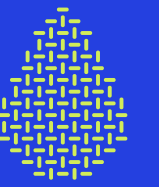
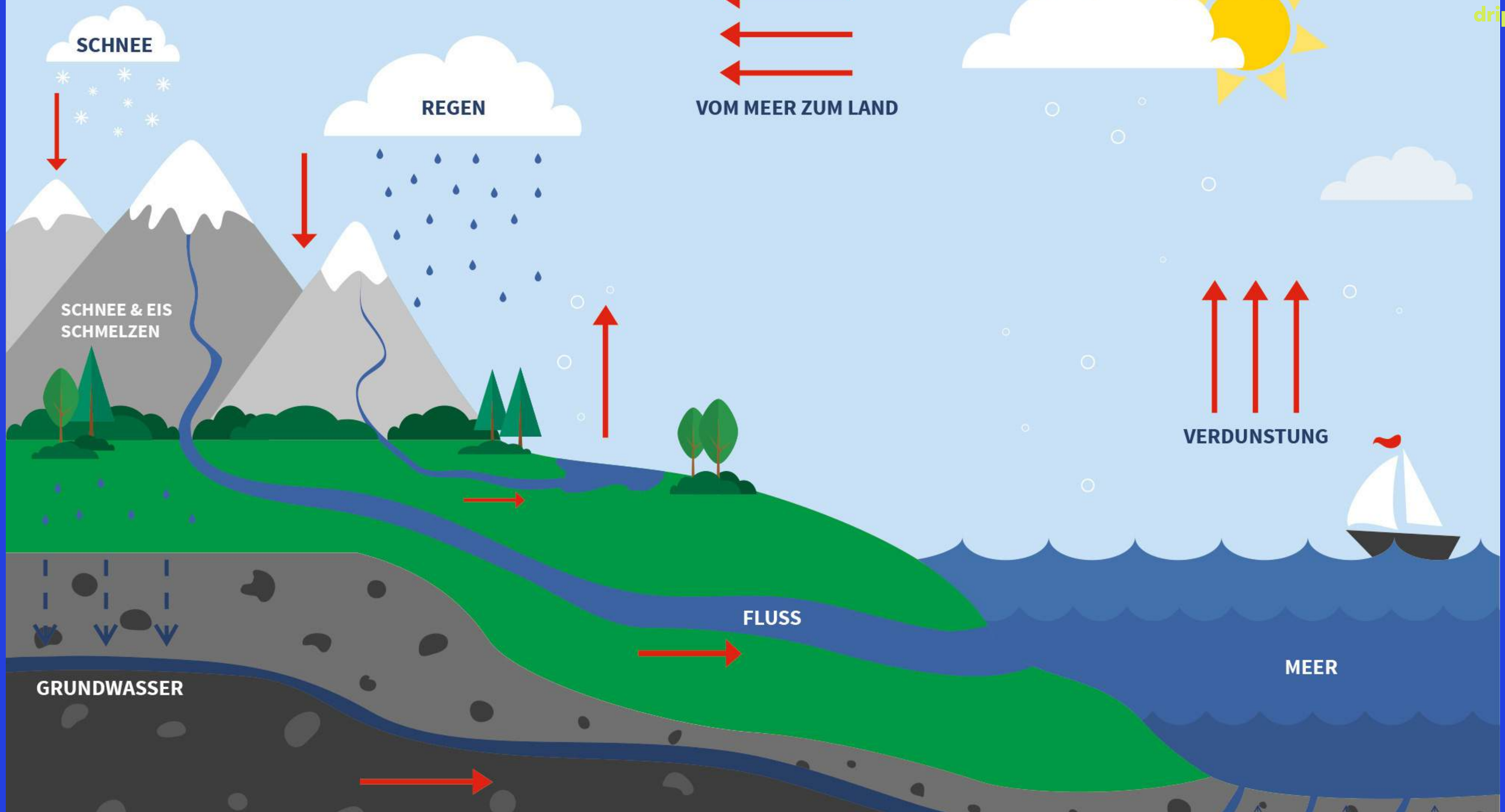


3

WASSERVERBRAUCH UND -VERSCHMUTZUNG ENTLANG DER TEXTILEN LIEFERKETTE

Dauer: 50 Minuten

DER WASSERKREISLAUF



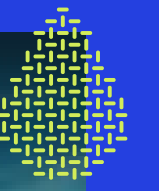
drip by drip



Virtuelles Wasser: Was es bedeutet und wo es drinsteckt | 5½ Fakten

ZDF

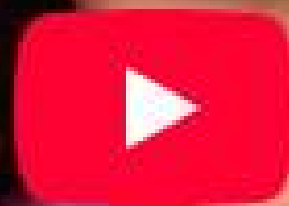
ZDF is a German public broadcast service. >



drip by drip

5½ Fakten

Hä?
Hier steckt
Wasser drin?



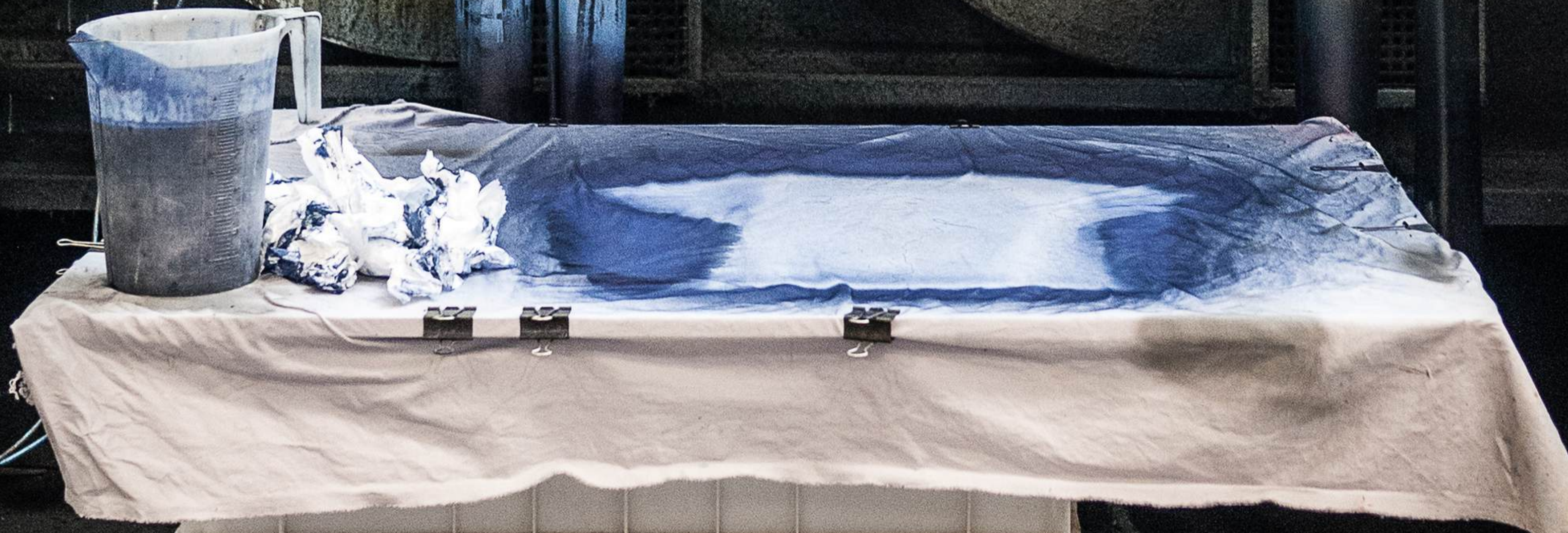
LOOO!

Watch on YouTube



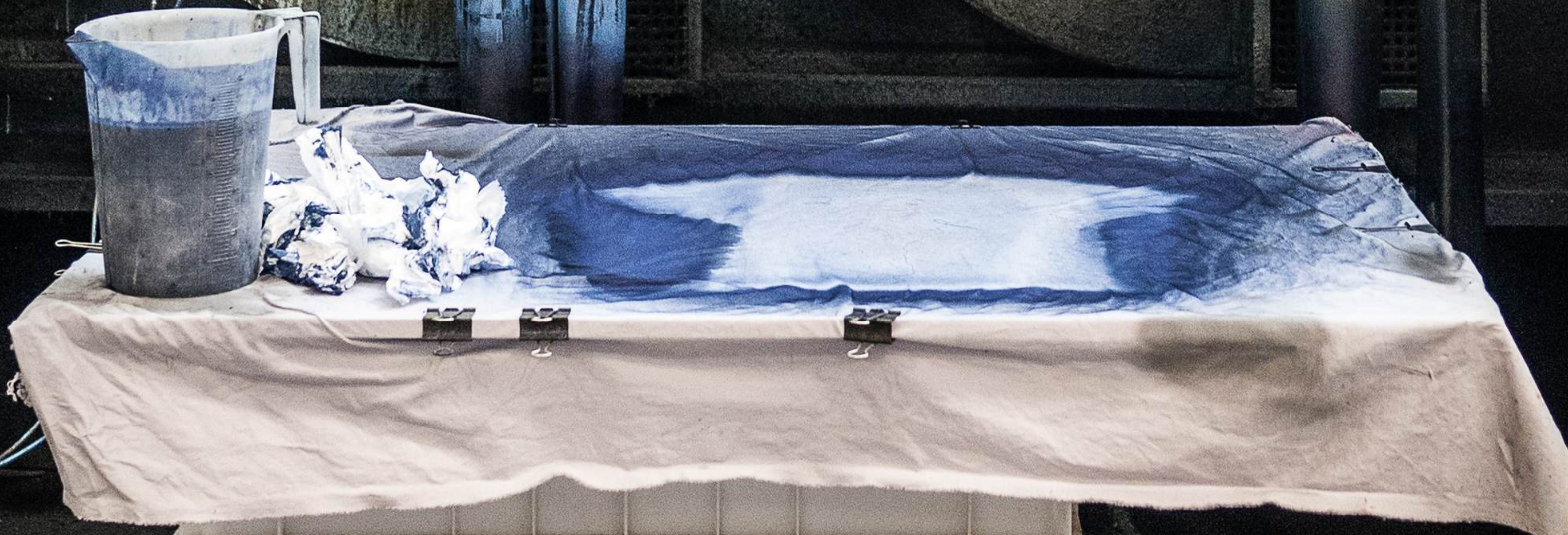
drip by drip

Wisst ihr, wo eure Kleidung hergestellt wurde?





- Welche Produktionsländer/Materialien sind besonders oft vertreten? Warum werden so viele Textilien dort produziert?
- Was kann uns Material über die Entstehung des Kleidungsstücks verraten?
- Welche Bedeutung hat der Hinweis "Made in"? Wurde das Kleidungsstück wirklich "nur" in dem angegebenen Produktionsland hergestellt?



Die Textile Lieferkette



- 1. Rohstoffgewinnung**
(z.B. Baumwolle)
- Produktion des Saatgutes
- Anbau
- Ernte



- 2. Rohstoffverarbeitung und Spinnerei**
- Produktion von Garnen



- 4. Veredelung**
- Vorbehandlung
- Färben
- Drucken
- Ausrüsten



- 6. Handel**

- 7. Gebrauch**

- 8. Entsorgung**
- Second Hand Nutzung
- Altkleidersammlung
- Müll
- Recycling

Die Textile Lieferkette



1. Rohstoffgewinnung
(z.B. Baumwolle)

- Produktion des Saatguts
- Anbau
- Ernte

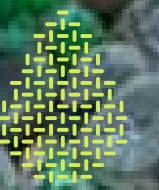
2. Rohstoffverarbeitung und Spinnerei

- Produktion von Garnen

Die Textile Lieferkette

1. ROHSTOFFGEWINNUNG

2. ROHSTOFFVERARBEITUNG



drip by drip



Die Textile Lieferkette



3. Weberei/Strickerei

- Produktion von Web- und Strickstoffen

4. Veredelung

- Vorbehandlung
- Färben
- Drucken
- Ausrüsten

Die Textile Lieferkette

3. WEBEREI

4. VEREDELUNG



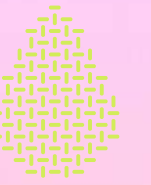
drip by drip



Die Textile Lieferkette

5. KONFEKTIONIERUNG

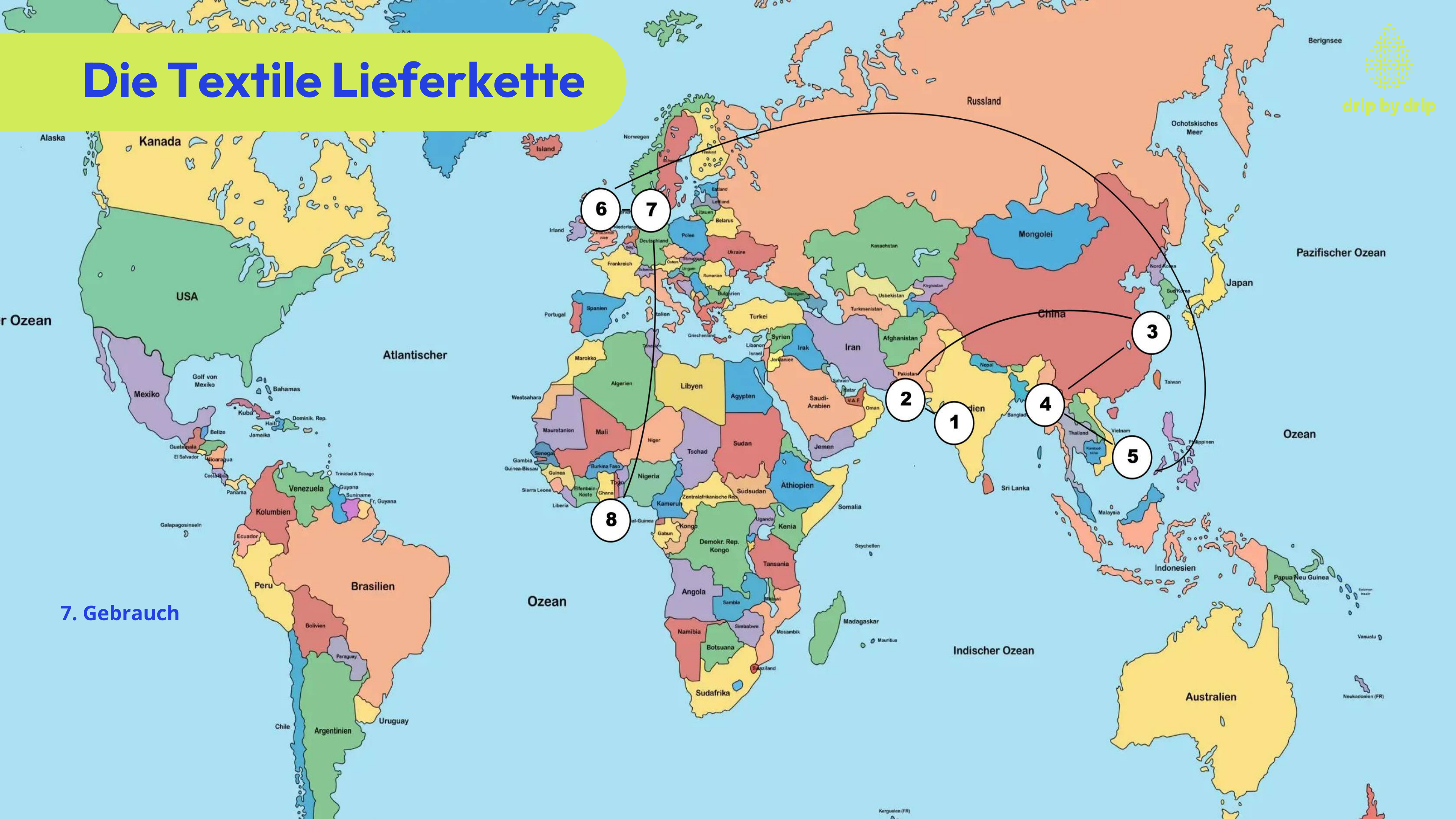
6. HANDEL



drip by drip

who
made
my
clothes?

Die Textile Lieferkette



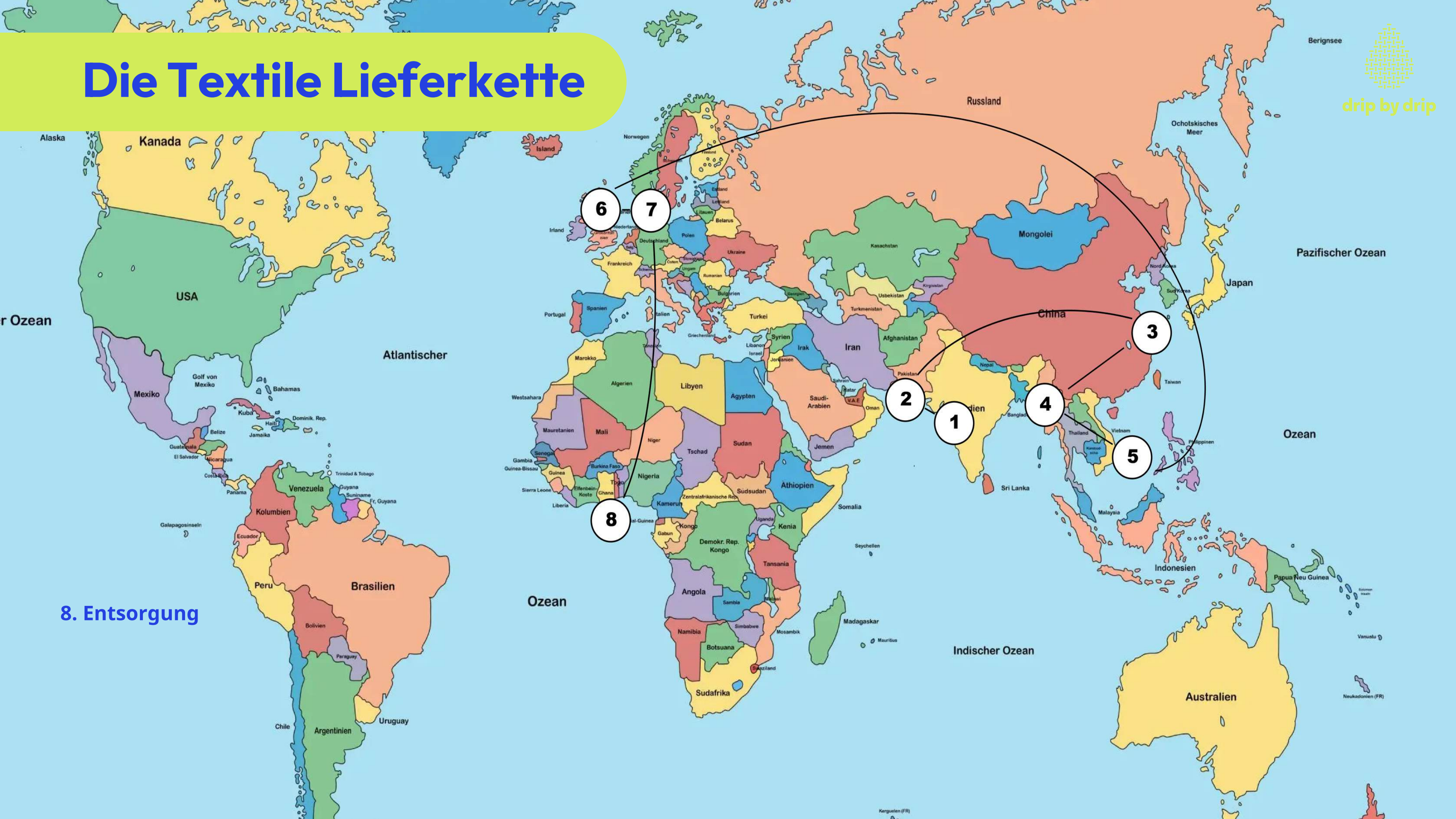
7. Gebrauch

Die Textile Lieferkette

5. GEBRAUCH



Die Textile Lieferkette



8. Entsorgung

Die Textile Lieferkette

8. ENTSORGUNG



drip by drip

4

LÖSUNGSANSÄTZE, REFLEXION, FEEDBACK & ABSCHLUSS

Dauer: 15 Minuten

Lösungsansätze

Die Vier Dimensionen Zur Nachhaltigen Entwicklung:

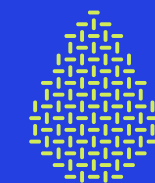


WASH Projekt an Schulen Karachi, Pakistan



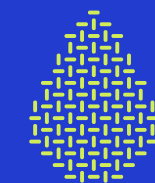
drip by drip





These are the villages where villagers lack safe drinking water because a river flows through the villages is heavily polluted by industrial waste.

Not only the river, adjacent waterbodies and streams are also polluted by the industrial waste.



drip by drip

Vielen Dank!

Gibt es noch Fragen?